



EST

1989

WANGS

METAL WORKING CO.,LTD

王室金屬建材有限公司

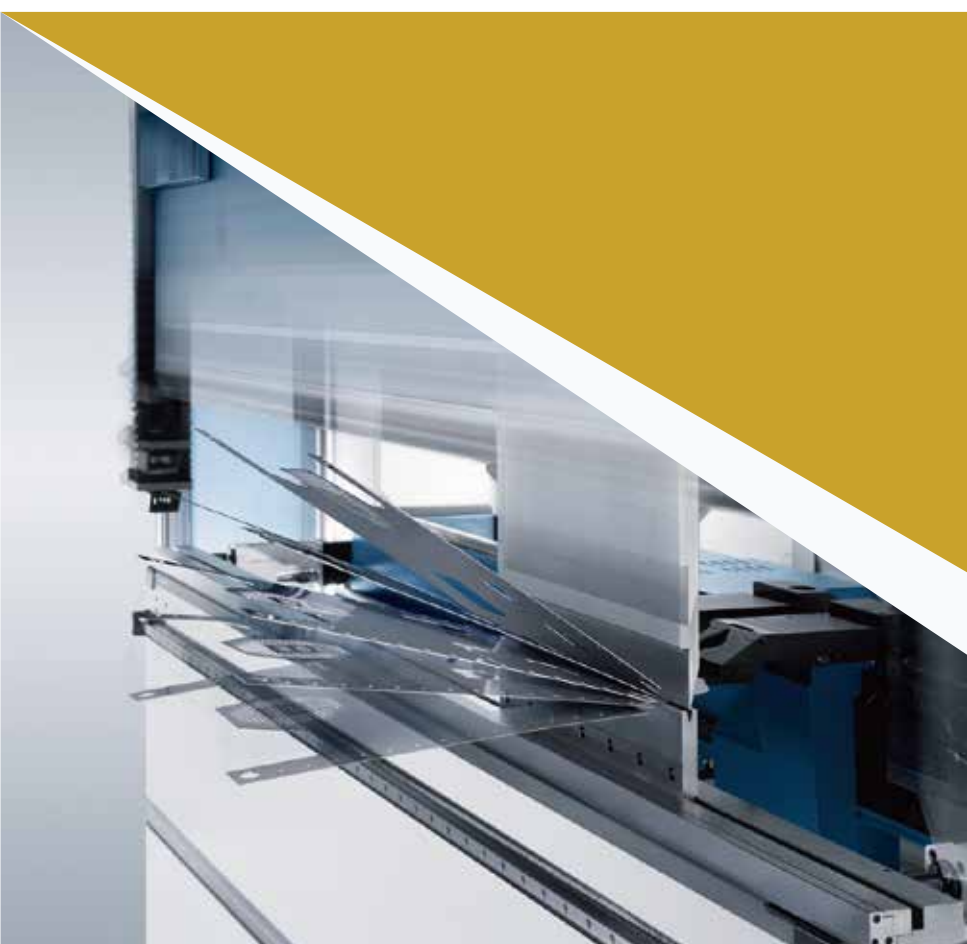
光纖雷射 | 各式沖孔板 | 鋁包板 | 不鏽鋼板 | 鍍鋅鋼板 | 複合板加工 | 鋁擠型加工



誠信 · 篤實 · 突破 · 創新

INTEGRITY. HONESTLY. BREAKTHROUGH. INNOVATION





目錄

TABLE OF CONTENTS

經營理念	／	P.3
工廠概況	／	P.3
公司簡介	／	P.4
證照	／	P.5
公司組織表	／	P.6
建築帷幕牆產品流程	／	P.7
設備	／	P.8
電腦設計	／	P.9
工廠機具及設備一覽表	／	P.10
實績表	／	P.11



經營理念

BUSINESS PHILOSOPHY

誠信 · 篤實 · 突破 · 創新

誠信 · 篤實：對事情的處理態度。

突破 · 創新：思考發揮創意，做法創造新意。

工廠概況

FACTORY OVERVIEW

成立：中華民國78年

佔地：3,000坪

廠址：彰化縣伸港鄉海尾村中興路三段423號

電話：04-7993721、7993723

傳真：04-7993720

公司簡介

COMPANY PROFILE

本公司成立於民國78年，創始之初為股東合夥型態，專業製造外牆與門窗，不銹鋼類之工程。於民國84年7月公司改組，正式更名為「王室金建材有限公司」。強化專業加工部份成為獨立的專業加工廠。

本公司工廠面積3000坪，人員60名，工廠部門分為：管理部，業務部，廠務部，設計部，機械部，組立部，品保部等部門。

王室金屬在總經理王應雄先生的帶領下，本著專業·執著·服務的精神，完成每一個客戶的託付，也藉由不斷的創新，產出更精緻的產品，符合您的需求。

營業項目

BUSINESS ITEM

帷幕系統設計加工

板牆系統設計加工

不銹鋼製品

鋁板製品

鋁複合板製品

專業機械折彎

專業組立製作

以上原料，半成品，成品之進出口銷售業務
月產能2.5~3萬米平方

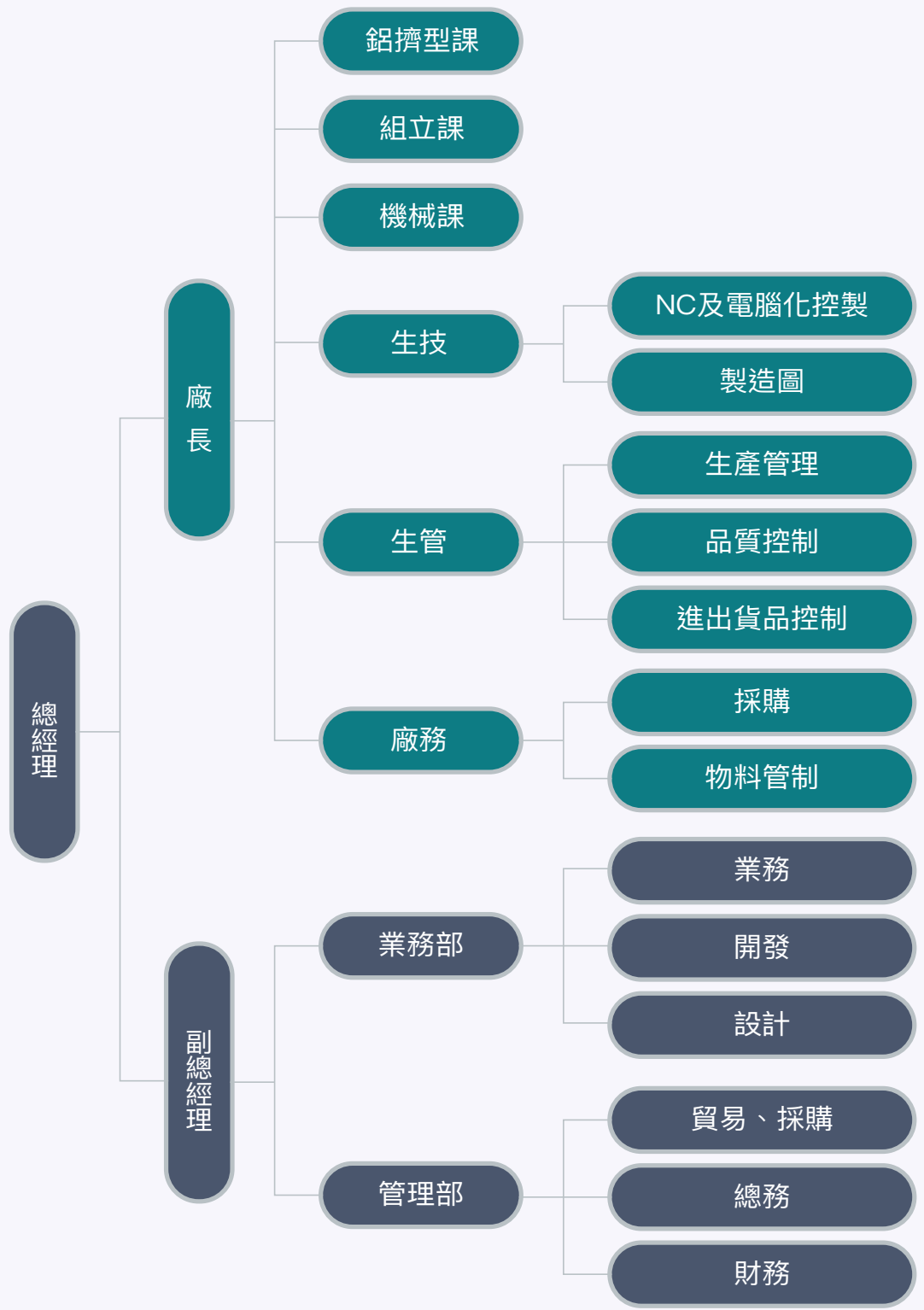
證照
LICENSE



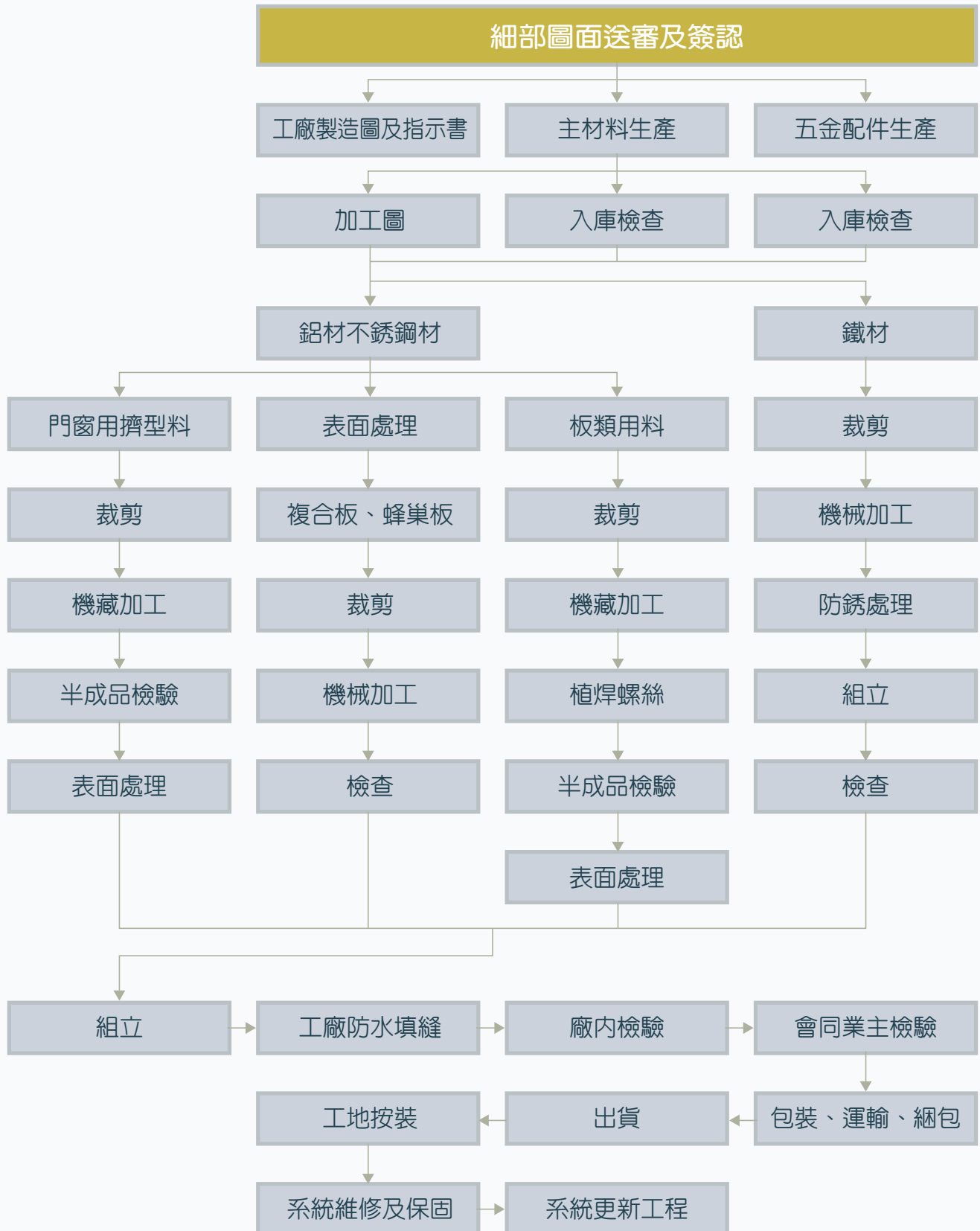


公司組織表

COMPANY ORGANIZATION TABLE



建築帷幕牆產品流程



設備
DEVICE



德國TRUMPF半自動摺床1台

德國TRUMPF電腦摺床14台



- 最長彎折尺寸:4000mm
- 厚度:鋁 6t、不鏽鋼 3t、鍍鋅 3.2t、紅銅黃銅 3t

自動焊接手臂1台

氬鐸機7台

雙頭鋸1台

端銑機1台



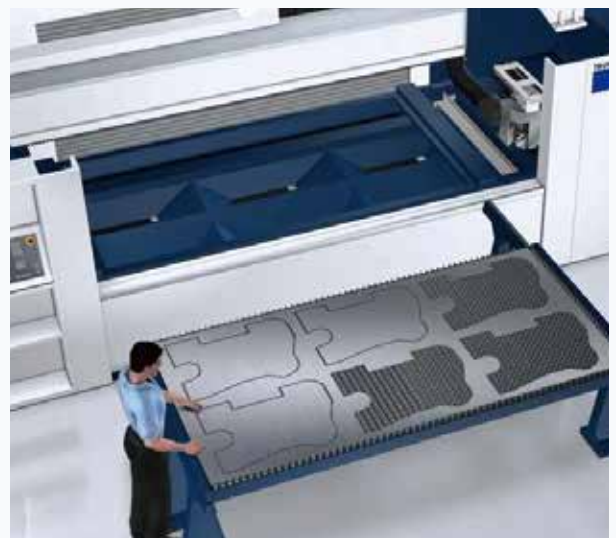
德國TRUMPF光纖雷射機2台

韓國光纖雷射機1台



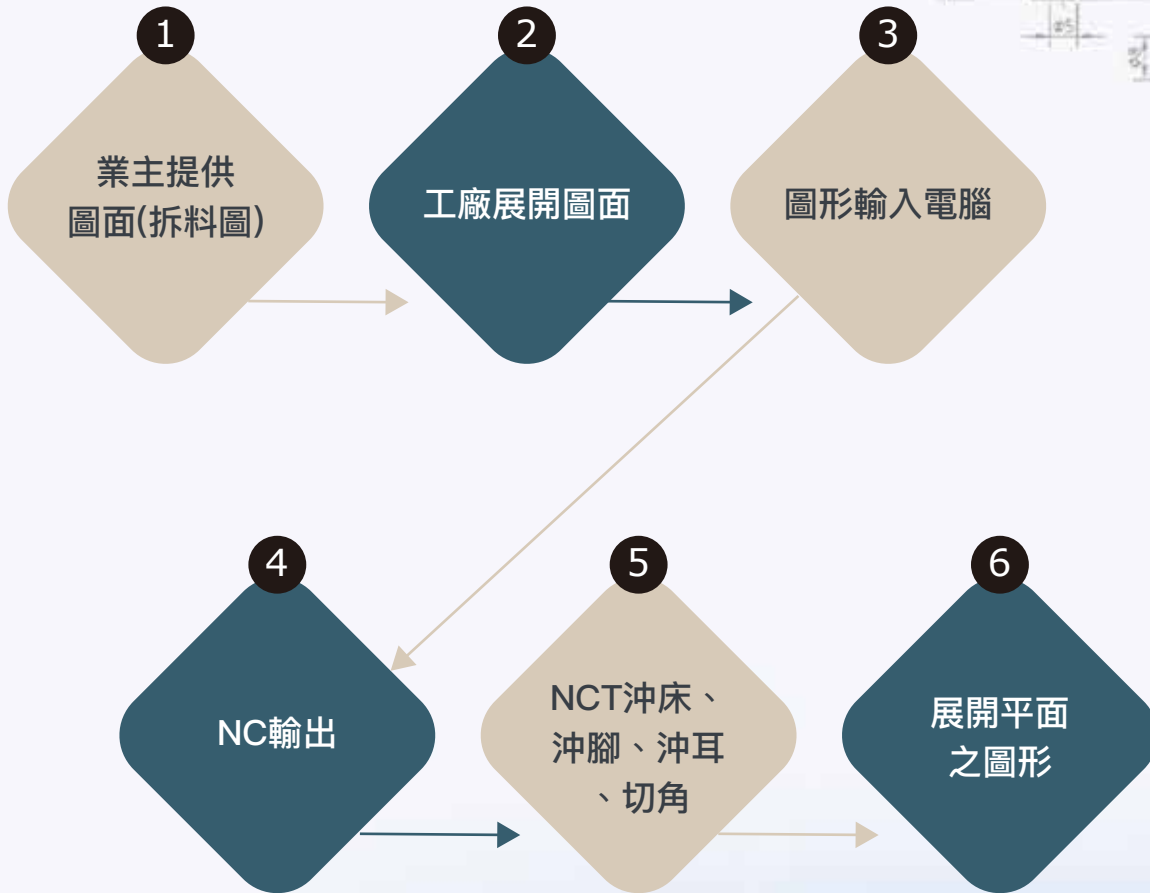
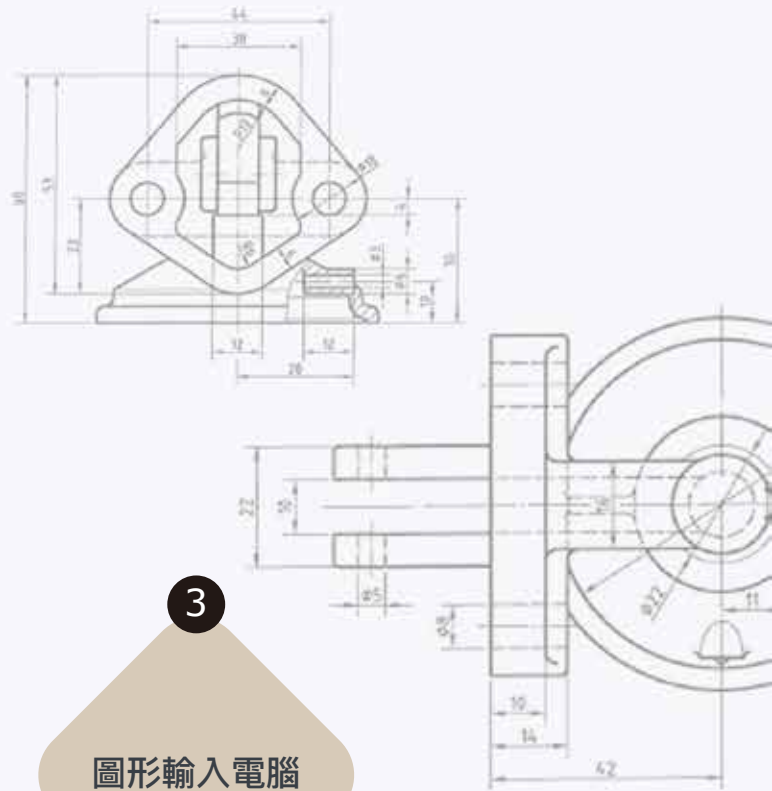
- 最大切割尺寸:2000*4000mm
- 厚度:鋁 0.5~10t、不鏽鋼 0.5~6t、鍍鋅 0.5~6t、紅銅黃銅 0.8~5t

德國TRUMPF NCT沖孔機2台



- 最大切割尺寸:2000*4000mm
- 厚度:鋁 0.5~10t、不鏽鋼 0.5~6t、鍍鋅 0.5~6t、紅銅黃銅 0.8~5t

電腦設計
COMPUTER DESIGN



工廠機具及設備一覽表

序號	機械名稱	品牌型號	台數
系統1 傳統鈹金機械工作線			
01	NCT Punch	創浦 1000	1台
02	NCT Punch	創浦 TC200	1台
03	LASER	創浦 TurLaser3040	1台
04	LASER	創浦 TurLaser1030	1台
05	LASER	韓光 PS-4020	1台
06	4M折床	創浦 V170	1台
07	4M折床	創浦 3180	1台
08	10呎折床	GASPARINI 135	1台
09	10呎折床	GASPARINI XB140	1台
10	4M折床	AMADA F&B250	1台
11	10呎折床	AMADA RG125	1台
12	4M折床	釧蜂 160T	1台
13	4M折床	正記 220T	1台
14	4M壓床	專用機	1台
15	4M剪床	GASPARINI C04004	1台
16	10呎剪床	正記 TES-3165B	1台
17	氬焊機	日立	6台
18	CO2焊機	日立	3台
19	輪圓機台	專用機	1台
系統2 複合鋁板機械工作線			
20	6M臥式鉋床	義大利 PROMAK	1台
21	6M立式鉋床	義大利 GMC	1台
22	10呎彎板機	專用機	1台
系統3 鋁擠型料加工機械工作線			
23	6M雙頭鋸	義大利	1台
24	端切機	義大利	1台
25	靠模銑床	義大利	1台
26	半自動立式銑床	台製	2台
27	帶鋸機	台製	1台

實績表

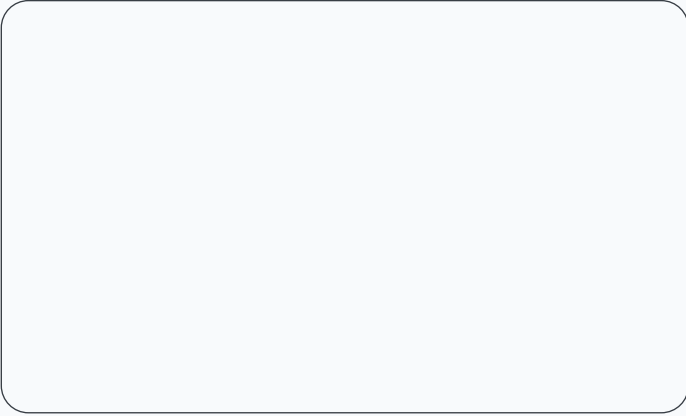
實績表-公家案 工程名稱	工程名稱
台北捷運內湖線B3.B4.B5.B6.B7.B8.B9站	高鐵左營.台中高鐵烏日新站.南港車站.民雄車站
台北捷運忠孝東路255標.台北世大運場館	苗栗火車站.臺北科技大學.台東女中.日月行館
台北捷運總站.永春站.板橋江子翠站	天恩彌勒佛院新建工程.台灣大學卓越大樓
高雄捷運R7.R8.R17.R23車站.高雄車站	國立陽明大學.台北教大.龍巖教大.暨南大學
內湖捷運B425-B11站南港展覽館.陸軍埔尾營區	亞東紀念醫院.和信醫院.彰化基督教醫院
內湖捷運CB423.BSS.CB426機場站	內政部警政署刑事警察局.嘉義市市政中心
台北捷運新莊線 (三重.菜寮.東門.忠孝新生)	新竹體育館-游泳池棟.雙連教會禮拜堂.和信醫院
桃園林口機場捷運A5.A6.A8.A9站.公西靶場	台中郵件處理中心.高雄郵件處理中心.中區職訓局
桃園機場第一航廈.第二航廈.林口台電	華航.富邦人壽敦南大樓蘭陽博物館.台中圖書館
蘭陽博物館.淡水郵局.嘉義故宮南院	馥華時尚.新竹馬偕醫院.奇美醫院.中山醫學院
新莊副都心中央合署辦公大樓.中原七期.八期	台中榮總.台東馬偕醫院.嘉義基督教醫院
環島鐵路-沙鹿.三義.苑裡.新營.楠梓.大橋.善化 大甲.通霄.九曲堂.社頭.林內.清水.二水.后里 大村.永康.路竹.大湖.保安.隆田	嘉義長庚綜合醫學大樓.台北三軍總醫院.台北榮總
	義大世界.高雄愛之船.金門旅館.台北101
	成功大學.宏盛淡海案.國際金融雙星.奧迪汽車
台中火力發電廠.高雄圖書總館.北部流行音樂中心	台北茹絲葵旗艦店.國美建設-金華街隱哲住宅
台灣戲劇藝術中心.台中快捷巴士(BRT)藍線	桃園多功能展演中心.台北刑警局.台北市第五分局
淡海輕軌-行政大樓.G01A.G01.G02.G02A.G03 G03A.G04.G05.G06.G07.G08.B06.B07.B08 R27.V01.V01A.V03.V03A	興富發-四季天韻.中原二期.台北1號院.帝景苑
	惠民138.139.143.亞太雲端.圓山1號院
	太子建設-太子雲端.北元段.仁和段.新福段.青峰棉
台中捷運930標-G3.G4.G5.G6.G7.G8.G9.G10 G10A.G11.G12.G13.G14.G15.G16.G17	台北仁濟附設醫院.中興電工.台中三井OUTLET
	銘安科技股份有限公司.巨大機械-捷安特
高雄輕軌-C32.C33.C34.C35.C36.C37	驛訊電子.國賓大苑.中國信託.中華賓士關渡保修廠

實績表

實績表-科技廠房 & 商場 工程名稱	工程名稱
矽品電子-大豐E廠(崇德廠).中山廠.彰化廠	三芝長庚養生文化村.苗栗客家文化中心.台中崇德
大安機房暨線中.宏達電子科技廠房.雷明機械	華固V-PARK企業園區.華城案.中區國稅局.北區國稅局
信義A5購物中心.大遠百-台中、板橋	權立方工程.水立方.得生製藥.台中迪卡儂.昇陽光電
台灣光子源同步加速器新建工程.新竹友達GRC辦公棟	城揚建設-博愛.水舍秀樹.新竹柏麗
	惠宇建設-仰德.澄品.仁美.天青.市政官邸
南科FAB3主廠房及支援棟土建帷幕牆工程	欣湛然建設.中產創.萬通.龍潭.空勤
竹北E & D經貿企業-住宅棟 & 辦公棟	順天建設-御南苑.市政經貿.順天科學家
新光三越.遠東世界中心.淡水109百貨	富宇建設-優森學.六藝.天觀.東方之冠.讀樂樂
士林市場.水源市場.高雄世貿	永信建設-興華案.青海三期.福誠段
新竹大買家.愛買貴興店.岡山全聯物流中心	京城建設-博愛明誠.凱悅.新博.楠梓.龍華.青海
遠東百貨信義A13.台北遠東通訊園區TPKD	都美艷.保樂公司竹北泰和工廠
實績表-豪宅、大樓 工程名稱	全球人壽-中和商業大樓.台積電台南18廠第二期CUP工程
涵碧樓.東方帝國.中悅酒店	
台中市馬來立體停車場.元翎.美河市	忠泰-南港經貿段.臺北市政府警察局南港分局
台中市馬來立體停車場.元翎.美河市	九和汽車股份有限公司台中分公司.內科之心
遠雄建設H31.H36.H47.H48.H56.H62.H63.H65.H69.H72.H73.H82.H85.H86.H93.H96.H102.H100	遠雄人壽桃園07水汴頭.遠雄THE ONE.富邦林森南路旅館
	台中花博綠能館.台中花博自然館.國立台北科技大學
台中世華大樓.中港經貿大樓.台中市力行大樓	陶朱隱園.新營轉運站.中央警察大學圖書館
交九BOT開發案新建工程	屏東枋寮車站.屏東佳冬車站.屏東鎮安車站
南側道路景觀暨南入口意象景觀工程	屏東南州車站



交通地圖
MAP



王室金屬建材有限公司
 彰化縣伸港鄉中興路三段423號
 TEL:04-799-3721
 FAX:04-799-3720
 ✉ wangs.metal@msa.hinet.net